



Anleitung

zur Verwendung von RUCK® Hygieneprodukten im 500 ml und 1000 ml Gebinde
in Kombination mit Art.-Nr. 29418 oder Art.-Nr. 11151



RUCK® Wandspender
Art.-Nr. 29418

Oder



Spenderhalter für
RUCK® CLAX MOBIL
Art.-Nr. 11151



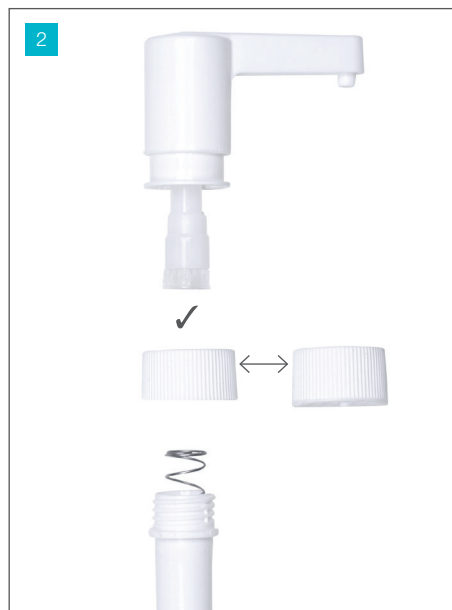
Anmerkung: Bei 500 ml Flaschen
muss das Steigrohr auf 152 mm gekürzt
werden.

So funktioniert's

Aufgrund verkürzter Gewindelänge der Flasche, die Überwurfmutter des Spenders gegen die verkürzte Überwurfmutter tauschen.



Spender aufschrauben



verkürzte Überwurfmutter
einsetzen



Spender zusammenschrauben