

# Anleitung

zur Verwendung von RUCK® Hygieneprodukten im 500 ml und 1000 ml Gebinde in Kombination mit Art.-Nr. 2941801 oder Art.-Nr. 1115101

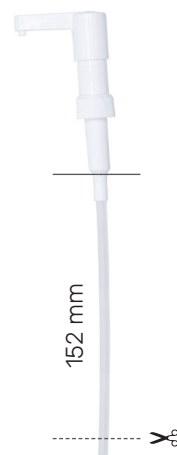


RUCK® Wandspender  
Art.-Nr. 2941801

oder



Spenderhalter für RUCK® CLAX MOBIL  
Art.-Nr. 1115101



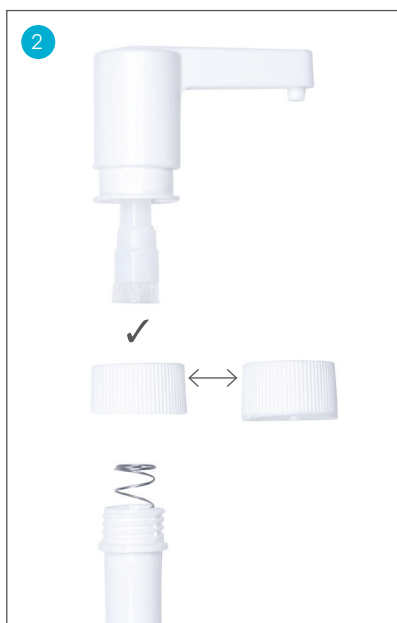
**Anmerkung:** Bei 500 ml Flaschen muss das Steigrohr auf 152 mm gekürzt werden.

## So funktioniert's

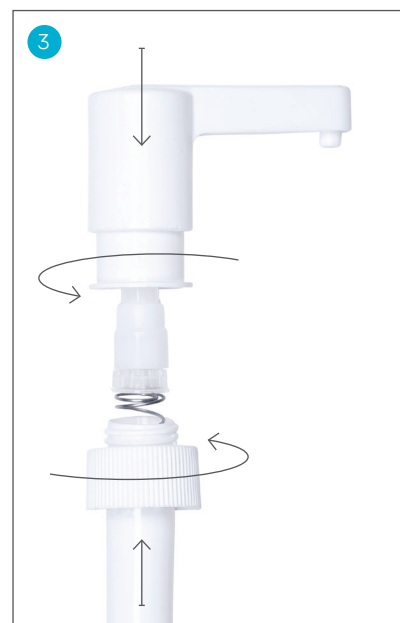
Aufgrund verkürzter Gewindelänge der Flasche, die Überwurfmutter des Spenders gegen die verkürzte Überwurfmutter tauschen.



Spender aufschrauben



Verkürzte Überwurfmutter einsetzen



Spender zusammenschrauben